

PÖLLÖ UGGLA OWL



Pöllöt ovat äänettömiä yön mestarilentoja. Korvat ovat pöllön "silmiä" yön pimeydessä. Pöllöt voivat kääntää päästään lähes täyden ympyrän ja näin etsiä kuulonsa avulla vihjeitä yöllisestä lähiympäristöstä.

Ugglan sir nattens tysta mästarefflygare. Öronen är ugglans "ögon" i mörkret. Ugglan kan svänga på huvudet i nästan en hel cirkel, och den använder sig av sin hörsel för tips om den nattliga omgivningen.

The owl is the silent master flier of the night. The ears are its "eyes" in the darkness. The owl can turn its head around almost in a full circle, using its hearing for hints on its nocturnal surroundings.

TEHTÄVÄ • UPPGIFT • TASK

Testaa ensin kevyesti, miten paljon sinun pääsi pyöri? Lisääkää sen jälkeen, montako erilaista ääntä kuulette. Kuuletteko tarkemmin, jos suljette silmänsä?

Prova först försiktigt, hur långt du kan svänga på huvudet. Rörns sedan, hur många olika ljud du kan höra. Kan du höra bättre om du blundar?

How far can you spin your head? First, test this gently. Then, count the different sounds that you can hear. Is your hearing sharper if you close your eyes?



LEPAKKO FLADDERMUS BAT



Lepakko suunnistaa ja paikantaa lentäviä hyönteisiä kaiku- ja ekkolokoin avulla yön pimeydessä. Lentoonsa se pääsee lähettämään vain rokkuvasta lähtöasennosta.

Fladdermusen använder ekkolokalisering för att navigera och hitta flygande insekter i nattens mörker. Den kan bara ta sig upp i luften från en hängande startposition.

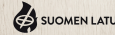
The bat uses echolocation to navigate and locate flying insects in the dark of night. It can only take flight from a hanging start position.

TEHTÄVÄ • UPPGIFT • TASK

Liikkää kättä. Yksi lähettää jonkin valosanan taskulampulla ja vastaanottaa lähettää sen takaisin eli maski. Sanonnan voi lähettää myös äänenä, kuten taputuksina, tai koko kehon liikkeinä.

Att leka eko. En av er sänder ett ljusmeddelande med ficklampan, och mottagaren skickar det tillbaka. Man kan också returnera meddelandet med hjälp av ljud, till exempel handklappningar eller genom att röra på hela kroppen.

Playing echo. One of you sends a light message using a flashlight and the recipient sends it back. You might also return the message using sounds, such as hand claps, or through movement of the whole body.



RUPIKONNA PADDA TOAD



Rupikonna ei loiki kuten sammakko vaan liikkuu ryömien lyhyemmällä takajaloillaan, joissa on räpylät. Rupikonna näkee hyvin pimeässä ja sille maistuu ruuoksi etanat, kärpäiset, kastemadot ja muut ötökät.

Paddan rör sig inte framåt genom att hoppa, som en groda, men kryper med hjälp av sina kortare bakben och simhudens mellan bakfötternas tår. Paddan har god mörkerseende och äter sniglar, flugor, maskar samt övriga småkryp.

The common toad does not proceed with leaps like a frog does, but crawls, using its shorter hind legs and webbed feet. The toad has good night vision and eats snails, flies, worms and other bugs.

TEHTÄVÄ • UPPGIFT • TASK

Nostelkaa jalkojanne vuorotellen ja liikkukaa eteenpäin vaaputen puolelta toiselle. Pyörätyöllä liikkussa kalataan vuorokäsi ja vaaputan ylävartaloilla.

Lifta på benen en i sänder och gå framåt, vinklas från sida till sida. Om du använder rullstol, kan du svänga på droghjulen turvis och vängla med övre kroppen.

Lift up your legs one at a time and move forward, wobbling from side to side. If using a wheelchair, propel with alternating hands and wobble with your upper body.



SIILI IGELKOTT HEDGEHOG



Siili luottaa etenkin hyväin hajuistaensa etsiessään ravintoa ilan pimeydessä. Jos siili säikähtää jotakin, niin se menee kerälle turvautuen tuhansiin piikkeihinsä.

Igelkotten litar på sitt utmärkta luktsinne, då den letar efter mat i skymningen. Om igelkotten blir skrämde, rullar den sig själv i en boll och skyddar sig med sina tusentals taggar.

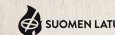
At dusk, the hedgehog trusts its excellent sense of smell, while looking for food. If a hedgehog is startled about something, it rolls into a ball, using its thousands of spikes for protection.

TEHTÄVÄ • UPPGIFT • TASK

Mennää kerälle kyykkyy ja tuokustelkaa ympäristöinne. Miltä se tuoksuu? Kyykkyy voi mennä juuri sen verran kuin pääsee. Voit myös pömia jotakin tuokusteltavas käteesi.

Huka ner dig i en boll och lukta på omgivningen. Hur doftar det? Huka ner dig exakt så långt som är passligt för dig. Du kan även ta upp något från marken och känna på doften.

Crouch down into a ball, and smell your surroundings. What is the scent like? Crouch down exactly as far as is comfortable for you. You might even pick something up, in order to try out what kind of scent it has.



YÖPERHONEN NATTFJÄRIL MOTH



Yöperhoset tunnetusti harhauvat hakeutumaan yöllä kohti valoa. Ne ovat usein värittömiä ja naamioituvat päivällä hyvin puun rungoille. Karvapeite suojaa niitä yön viileydeltä ja tuntosarvet toimivat "nenänä".

Alla vet att nattfjärilen flyger i riktningen av ljuset. Ett hårtäckte skyddar nattfjärilen från nattens kyla och antennerna är dess "näsa".

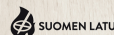
It is well known that at night, moths stray towards the light. A coat of hair protects the moth from the chill of the night and its antennae are its "nose".

TEHTÄVÄ • UPPGIFT • TASK

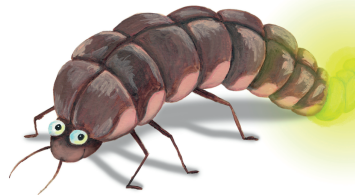
Sulkekaa hetkeksi lampun ja antakaa siment tulla pimeään. Voit yllättää, kuinka hyvin näet ajan kanssa pimeässä. Mutta näetkö pimeässä värejä?

Släck ficklamporna för ett tag och låt ögonen vänja sig vid mörkret. Du kan bli överraskad av hur väl du kan se i mörkret efter ett tag. Men kan du se olika färger?

Turn off the flashlights for a moment and let your eyes get used to the darkness. You might be surprised of how well you see in the dark after a while. But can you see different colours?



KIILTOMATO LYSMASK GLOWWORM



Kiiltomato on kovakuoriainen mutta aikuinen kiiltomatonaa on toukkamainen muotoaan. Sen peräpää hohkaa pimeässä kuin majakka ja näin se houkuttelee uroksia luokseen.

Den vanliga lysmasken är en skalbagge, men formen av en fullvuxen hona liknar en larv. Bakändan lyser i mörkret som en fyr och lockar hanar.

The common glowworm is a beetle, but the shape of a grown female resembles a caterpillar. Its rear end glows in the dark like a lighthouse, in order to attract males.

TEHTÄVÄ • UPPGIFT • TASK

Aikuinen piilottaa lampun lähiympäristöön ja lapsi etsii kätkeytyä lampun eli kiiltomaton, joko mememällä sen luokse tai osoittamalla sormella lampun suuntaan.

En vuxen gömmer en ficklampa i närheten och barnet söker fram det gömda ljuset, dvs. "lysmasken", antingen genom att gå till den eller peka på den.

A grown-up hides a flashlight in the near vicinity and the child finds the hidden light, i.e. glowworm, either by going to it or pointing in its direction.

